



สายพระยาวิเชียรคีรี

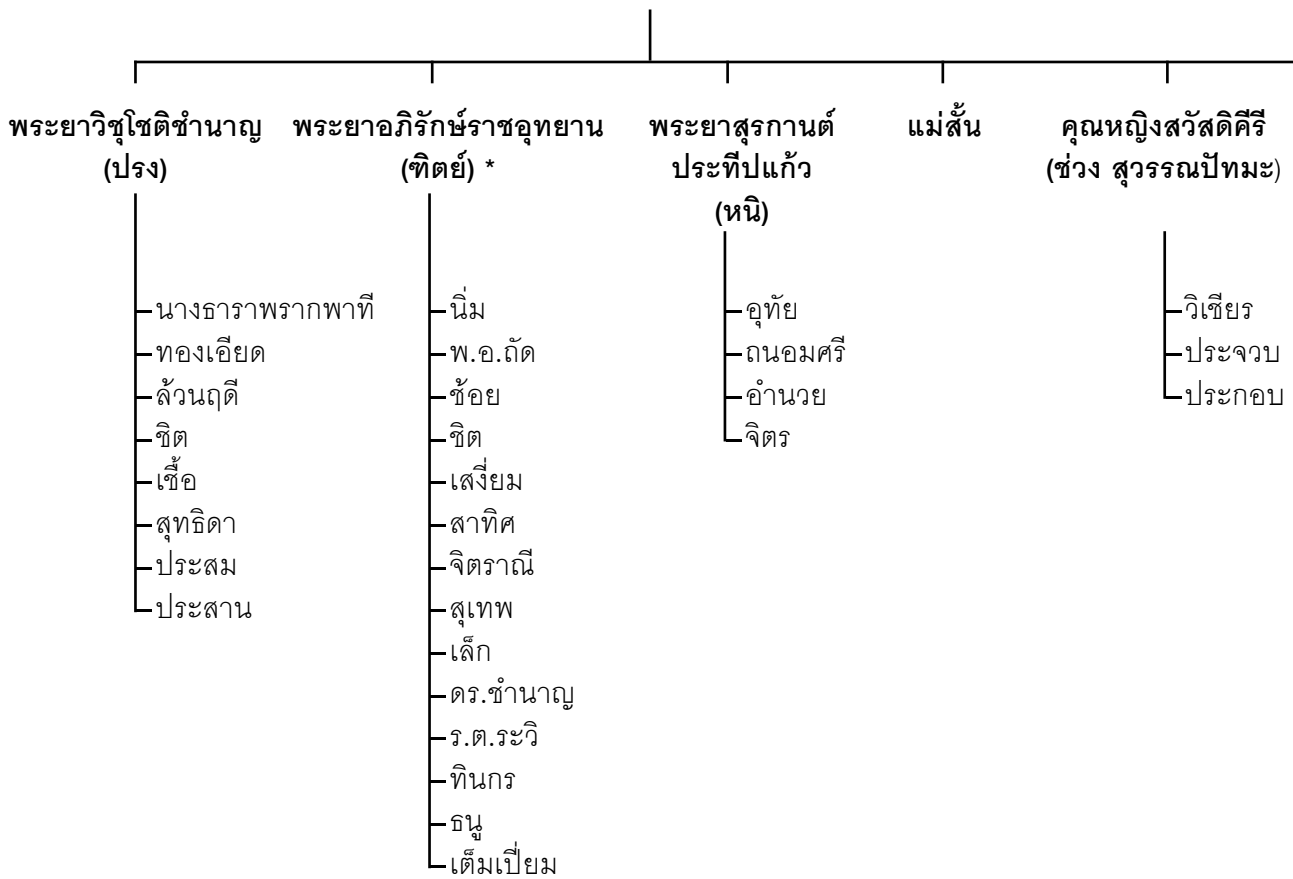
(ชม)

เจ้าเมืองสงขลาลำดับที่ 8



พระยาวิเชียรคีรี (ชม)

เจ้าเมืองสงขลาลำดับที่ 8



*ผู้ได้รับพระราชทานนามสกุล “ณ สงขลา”

ชั้นที่ 6

คุณหญิงพจนาวिलाศ
(เชย นิโรดม)

นางชนานุกุลกิจ
(สงวน จารุจินดา)

นางเพชรคีรีศรีราชสงคราม
(แหม่ม ณ ลำปาง)

แม่อ่อน

เอื่อน

ชั้นที่ 7

เจ้าเซ็ดกาวิละ ณ ลำปาง
เจ้าเดชา ณ ลำปาง

ชั้นที่ 8

พระยาวิเชียรคีรี (ชม) มีบุตรชายอันเกิดจากต่างภรรยาทั้ง 3 คน
ได้แก่

1. พระยาวิสุทธิโชติชำนาญ (ปรอง)
2. พระยาอภิรักษ์ราชอุทยาน (ทิพย์)
3. พระยาสุรกานต์ประทีปแก้ว (หนิ)

ต่อมาสมรสกับคุณหญิงสมบุญวิเชียรคีรี (ธิดาท่านปั้น วัชรภักย์ มีธิดา 4 คน)
ได้แก่

4. คุณหญิงช่วง
5. คุณหญิงเชย
6. คุณสงวน
7. คุณแหม่ม

และมีธิดาอีก 3 คน ได้แก่

8. นางสาว
9. นางอ่อน
10. นางเอื่อน

1. พระยาวิชูโชติชำนาญ (ปรง ณ สงขลา)

พระยาวิชูโชติชำนาญ (ปรง ณ สงขลา) + (1) คุณหญิงพราก เพชรพรรณ

1.1 นางธาราพรากพาที (แดง) + หลวงธาราพรากพาที สุขวนิช

1.1.1 นางอัจฉรา ณ สงขลา

1.1.2 นายอมร ณ สงขลา

1.2 นายทองเอียด (เล็ก) ณ สงขลา + นางสาวสวัสดี

1.2.1 นางสนิท ณ สงขลา + นางนิต

1.2.2 นายถนอม ณ สงขลา + (1) นางแอ้ว มีบุตร-ธิดา 2 คน

1.2.2.1 นายเฉลียง ณ สงขลา

1.2.2.2 น.ส.ตุ๊กตา ณ สงขลา

1.2.2 นายถนอม ณ สงขลา + (2) นางทองแถม (แก้วน้อย) มีบุตร-ธิดา 4 คน

1.2.2.3 นางเพียว (ณ สงขลา) + พ.ด.อ.ไพโรจน์ กังวาลไกล

1.2.2.3.1 นายกิตติพงษ์ กังวาลไกล

1.2.2.3.2 น.ส.ประภากร กังวาลไกล

1.2.2.3.3 นายณัฐพล กังวาลไกล

1.2.2.4 นางนวลสวาท (ณ สงขลา) + นายเจริญรัตน์ กระจิมทอง

1.2.2.4.1 ลูกส้ม กระจิมทอง

1.2.2.5 นางสมหญิง (ณ สงขลา) + นายเจริญ

1.2.2.6 นายจักรวธ ณ สงขลา

1.3 นางล้วนฤดี (ณ สงขลา) + นายสุบิน สีโรรส

1.3.1 นางแสงจันทร์ (สีโรรส) + นายเอนก ณ สงขลา

1.4.1.1 นายเอกสิทธิ์ ณ สงขลา + นางสุนิสา (ทองแก้ว)

1.4.1.1.1 ด.ญ.ชนัญญาธิชา ณ สงขลา

1.4.1.2 นางสาวอะภา ณ สงขลา + Mr. David James Temple

1.3.2 สมบูรณ์ สีโรรส

1.3.3 นางสุมิตรา (สีโรรส) + นายนิพนธ์ สิงหะ

1.3.3.1 นางสุจิตรพันธ์ (สิงหะ) + นพ.ธราธร รัตนเนนย์ มีบุตร-ธิดา 2 คน

1.3.3.1.1 น.ส.ธัญลดา รัตนเนนย์

1.3.3.1.2 ด.ช.ธฤต รัตนเนนย์

1.3.3.2 นายนันทศักดิ์ สิงหะ + นางนามภัคร (เต็ม นิกุล)

1.3.4 นายสมศักดิ์ (สีโรรส) + นางเจียรนัย (ทองน้อย)

1.3.4.1 นายปรีดา สีโรรส

1.3.4.2 นายพลาวัส สีโรรส

1.4 นายชิต ณ สงขลา + นางช้อย

8

1.4.1 นายชิต ณ สงขลา + นางแสงเทียน (ไคร้วานิช)

1.4.2 นายชายศักดิ์ ณ สงขลา + นางนุจรีย์ (เอี่ยมโสภาส)

1.4.3 นางวีระอนงค์ ณ สงขลา

1.4.3.1 ค.ญ.กชวรรณ ณ สงขลา

1.5 นายเชื้อ ณ สงขลา + นางกิมฮวย + นางนาค

8

1.5.1 ยูพา ณ สงขลา

1.5.2 มณี ณ สงขลา

1.5.3 นายจิระพันธ์ ณ สงขลา + นางบุญนาค

1.5.4 ชวนชม ณ สงขลา

1.5.5 นายชำนาญ ณ สงขลา

1.5.6 ชวนชื่น ณ สงขลา

1.6 น.ส.สุทธิดา ณ สงขลา

8

พระยาวิชูโชติชำนาญ + (2) นางบัว

7

1.7 นายประสม ณ สงขลา

8

1.8 นายประสาน ณ สงขลา

8

2. พระยาอภิรักษ์ราชอุทยาน (ทิตย ณ สงขลา)

พระยาอภิรักษ์ราชอุทยาน (ทิตย ณ สงขลา) + (1) คุณหญิงลิ้ม ณ สงขลา ธิดาพระอนันตสมบัติ (เอม ณ สงขลา) 7

2.1. นางนิ่ม (ณ สงขลา) + ร.ท.ขุนเจนจัดขบวนรบ (เจิม อัมระपाल)

8

2.1.1 นางลออ (อัมระपाल) + พ.อ.(พิเศษ) ด้วลย์ ัณยपालิต

2.1.1.1 น.ส.สัมพันธ์ ัณยपालิต

2.1.1.2 นางวัลลภา (ัณยपालิต) + นายศักดิ์ เจริญธนู

2.1.1.2.1 น.ส.ริศา เจริญธนู

2.1.1.2.2 น.ส.วัศยา เจริญธนู

2.1.1.3 นางลัดดาวัลย์ (ัณยपालิต) + นายสมพร รุ่งเรืองผล

2.1.1.3.1 ค.ญ.สิรินดา รุ่งเรืองผล

2.1.1.4 พ.อ.น.พ.ธาดา ัณยपालิต + พ.ต.หญิง สมฤดี (จารุจินดา)

2.1.2 น.พ.อุทัย อัมระपाल

2.1.3 นายไพฑูรย์ อัมระपाल + นางอุไรวรรณ (ศศะฎริ)

2.1.3.1 ค.ศ.จักรกฤษ อัมระपाल + นางประทุม (ประสงค์ธรรม)

2.1.3.1.1 นายกรัฐ อัมระपाल

2.1.3.1.2 น.ส.กชกร อัมระपाल

2.1.3.1.3 จำโทชัชชนน อัมระपाल

2.1.3.2 นายพูลศักดิ์ อัมระपाल มีบุตร 4 คน	
2.1.3.3 นางธิดาพร (ณ สงขลา) + จ.ศ.อ.(พิเศษ) มนัส หมูสวัสดิ์	
2.1.3.3.1 นายจตุพร หมูสวัสดิ์	
2.1.3.3.2 น.ส.พัฒนะมนัส หมูสวัสดิ์	
2.1.3.4 นางนภาพรณ (ณ สงขลา) + นายอรรณพ พลบุตร	
2.1.3.4.1 ถึงแก่กรรม	
2.1.3.4.2 นายชัยวัฒน์ ณ สงขลา	
2.1.3.4.3 ภัสสร ณ สงขลา	
2.1.3.5 นางพรพิมล (ณ สงขลา) + นายไทยรัก ทน่อธรรม	
2.1.3.5.1 ด.ญ.ธิดารัตน์ ทน่อธรรม	
2.1.3.6 วันเพ็ญ อัมระपाल	
2.1.3.7 นายกัมพล ศตะกูริ	
2.2 พ.อ.ดัด ณ สงขลา + นางจันทร์ (โจงะห์สดีน)	8
2.2.1 พ.อ.พร้อมศักดิ์ ณ สงขลา + นางจุฑาธิป (ไทยกล้า)	9
2.2.1.1 นายสุรศักดิ์ ณ สงขลา + (สมรส) มีบุตร-ธิดา 2 คน	
2.2.1.2 นางศิริณา ณ สงขลา แรริง + Mr. Robert Raring	
2.2.1.3 นายณัฐพล ณ สงขลา + นางวิชชวรรณ (นิยมญาติ)	
2.3 นางช้อย (ณ สงขลา) + ขุนศิริรัฐนิคม	8
2.3.1 นายจรัส ศิริรัฐนิคม + นางธาดา (สีละวัฒน์)	9
2.3.1.1 รศ.น.พ.ธีรสาสน์ ศิริรัฐนิคม + นางจามรี	
2.3.1.1.1 นายธฤช ศิริรัฐนิคม	
2.3.1.1.2 น.ส.อรนิษฐ์ ศิริรัฐนิคม	
2.3.1.2 น.อ.เจษฎา ศิริรัฐนิคม + น.อ.หญิง กักดีจิต	
2.3.1.2.1 น.ส.จิรญา ศิริรัฐนิคม	
2.3.1.3 นายสุภญา ศิริรัฐนิคม + นางอานุช	
2.4 นายชิต ณ สงขลา + นางประภา (การะเกด)	8
2.4.1 นายประยูร ณ สงขลา + นางพิสมัย (โจงะห์สดีน)	9
2.4.1.1 นางปกขกร (ณ สงขลา) + นายเอนก อินทสร	
2.4.1.2 ค.ช.สุรพงษ์ ณ สงขลา (ถึงแก่กรรม)	
2.4.1.3 นายณกฤษณ์ ณ สงขลา + นางจารุภา (กรรณวัตร์)	
2.4.2 นายประยงค์ ณ สงขลา + นางทับทิม (นวลบัณฑิต)	9
2.4.2.1 น.ส.รวีวรรณ ณ สงขลา	
2.4.2.2 น.ส.ศิริวรรณ ณ สงขลา	

2.4.2.3	น.ส.มัทติกา ณ สงขลา	
2.4.2.4	น.ส.จิตตฤณี ณ สงขลา	
2.4.3	นางพยอม (ณ สงขลา) + ร.ค.สมจิต กาญจนพิบูลย์	9
2.4.3.1	นายเจริญชัย กาญจนพิบูลย์ + ทิพยดา (ช่วงสว่าง)	
2.4.3.1.1	ด.ช.ปาณสานต์ กาญจนพิบูลย์	
2.4.3.2	นางธัชณา กาญจนพิบูลย์	
2.4.3.3	นางวราภรณ์ กาญจนพิบูลย์ + พ.ต.ท.วิศราวุธ อ่อนน้อม	
2.4.4	นางเพยารี (ณ สงขลา) + นายณนัศ ศรีชู	9
2.4.4.1	น.ส.ณัฐรา ศรีชู	
2.4.4.2	น.ส.สมน ศรีชู	
2.5	นางเสงี่ยม (ณ สงขลา) + นายประสพ ศรีเพ็ญ	8
2.5.1	พล.ต.ธนิต ศรีเพ็ญ	9
2.5.1.1	พ.ท.ธนา ศรีเพ็ญ	
2.5.1.2	พ.ต.หญิง รุ่งกานต์ (ศรีเพ็ญ) ช่วงเพชร	
2.5.1.3	เพ็ญเอก ศรีเพ็ญ	
2.5.2	นายพิศิษฐ์ ศรีเพ็ญ	9
2.5.2.1	นายนรวิทย์ ศรีเพ็ญ + นางอารยา (ดาวรมาศ)	
2.5.2.1.1	ด.ช.วีรพล ศรีเพ็ญ	
2.5.2.2	เมลานี ศรีเพ็ญ	
2.5.2.3	นัฐ ศรีเพ็ญ	
2.5.3	นายปนิพันธ์ ศรีเพ็ญ	9
2.5.3.1	กมลแก้ว ศรีเพ็ญ	
2.5.3.2	บริสุทธิ์ ศรีเพ็ญ	
2.6	นายสาทิศ ณ สงขลา + นางสมศรี (เดชณรงค์)	8
2.6.1	นายชนะ ณ สงขลา มีบุตร-ธิดา 8 คน	9
2.6.1.1	นางกาญจนา ณ สงขลา	
2.6.1.2	นางจินตนา ณ สงขลา	
2.6.1.3	นายศิริศักดิ์ ณ สงขลา	
2.6.1.4	นายวีรศักดิ์ ณ สงขลา	
2.6.1.5	น.ท.ธัชธรรม ณ สงขลา	
2.6.1.5.1	นายชนธัญ ณ สงขลา	
2.6.1.6	นายสุรศักดิ์ ณ สงขลา	
2.6.1.7	นายสุรเชษฐ์ ณ สงขลา	
2.6.1.8	นายกษิต ณ สงขลา	

2.7 จิตรานี ณ สงขลา	8
2.8 นายสุเทพ ณ สงขลา + นางยุพเยาว์	8
2.8.1 นายสุธี ณ สงขลา + อรุณี	9
2.8.1.1 ศินีนาถ ณ สงขลา	
2.8.1.2 เฉลิมชัย ณ สงขลา	
2.8.1.3 กิตติศักดิ์ ณ สงขลา	
2.8.2 นางทิพวรรณ (ณ สงขลา) + สุชาติ เจียรระกิจ	9
2.8.2.1 กิตติศักดิ์ เจียรระกิจ	
2.8.2.2 รัฐพร เจียรระกิจ	
2.8.3 นางพันธ์ทิพย์ (ณ สงขลา) + สุวรรณ อินทรวีเศษ	9
2.8.3.1 สุธาทิพย์ อินทรวีเศษ	
2.8.4 นายคนตรี ณ สงขลา + นางภิษณี (แคว่คถ่อง)	9
2.8.4.1 วรรณพร ณ สงขลา	
2.9 นายเล็ก ณ สงขลา + นางสัจด์ (วิงประวัติ)	8
2.9.1 นายอัศวิน ณ สงขลา + นางอาภรณ์ (พิรุณทิพย์)	9
2.9.1.1 นางอัศมาภรณ์ ณ สงขลา + นายศักดิ์ชัย (ปัญญาพร)	
2.9.1.1.1 ด.ญ.อารยา ณ สงขลา	
2.9.1.2 นางอัศมาพรรณ ณ สงขลา + นายอนุพงษ์ แก้วพิชัย	
2.9.1.2.1 ด.ญ.นริชา แก้วพิชัย	
2.9.1.2.2 ด.ช.ณัฐนันท์ แก้วพิชัย	
2.9.2 นายชัยยุทธ ณ สงขลา + นางนันทา	9
2.9.2.1 นายขจรศักดิ์ ณ สงขลา	
2.9.2.2 นายยุทธนันท์ ณ สงขลา	
พระยาอภิรักษ์ราชอุทยาน (ทิตย ณ สงขลา) + (2) แม่เลื่อน	7
2.10 รองศาสตราจารย์ ดร.ชำนาญ ณ สงขลา + รองศาสตราจารย์ ดร.วัฒนา (พินยนิศาสตร์)	8
2.10.1 นายนิติ ณ สงขลา + นางเปรมนิตดา (สันตสมบัติ)	9
2.10.1.1 ค.ญ.ปณิตา ณ สงขลา	
2.10.1.2 ค.ญ.ปาณิสสา ณ สงขลา	
2.10.2 ดร.เอกพล ณ สงขลา + นางมาธวี (สิงห์สูวิช)	9
2.10.2.1 ค.ช.พลพิชัวรรธ ณ สงขลา	
พระยาอภิรักษ์ราชอุทยาน (ทิตย ณ สงขลา) + (3) แม่ผู้ไม่มีบุตรธิดา	7

พระยาอภิรักษ์ราชอุทยาน (ทิตย ฅ สงขลา) + (4) แม่เปี่ยม 7

2.11 ร.ค.ระวิ ฅ สงขลา + นางสมบุรณ์ (รักชะพันธ์) 8

2.11.1 นายวีรทัต ฅ สงขลา + นางวรรณารณ

2.11.1.1 ค.ญ.ตรีทิพย์นิภา ฅ สงขลา

2.11.2 นายวีรเทพ ฅ สงขลา

2.11.3 นางวีรทิพย์ ฅ สงขลา + นายนพดล ชูเกตุ

2.11.4 นายวริษฐ์ ฅ สงขลา + นางธัญญ์ชยา (ชมแก้ว) มีบุตร 2 คน

2.11.4.1 ค.ช.ภาสวัฒน์ ฅ สงขลา

2.11.4.2 ค.ช.วัฒน์ธรา ฅ สงขลา

2.12 นายทินกร ฅ สงขลา 8

2.12.1 รัชนิกร ฅ สงขลา

2.12.2 ทิชากร ฅ สงขลา

2.12.3 พัชรกร ฅ สงขลา

2.12.4 เทพกร ฅ สงขลา

2.12.5 รัชกร ฅ สงขลา

2.12.6 อีระกร ฅ สงขลา

2.12.7 บุษกร ฅ สงขลา

2.13 นายธนู ฅ สงขลา 8

2.14 นางเต็มเปี่ยม (ฅ สงขลา) + พ.จ.อ.จารึก มณีพันธ์ 8

2.14.1 ร.ท.ธวัชชัย มณีพันธ์ ร.น.

2.14.2 น.ส.สุชาดา มณีพันธ์

3. พระยาสุรگانต์ประทีปแก้ว (หนิ ฅ สงขลา) 7

3.1. นายอุทัย ฅ สงขลา 8

3.2. นางอนอมศรี (ฅ สงขลา) + พ.ต.ต.กมล พูลศิริ 8

3.2.1 นายอนุกุล พูลศิริ

3.2.2 นางกานต์สุนี (พูลศิริ) ศรีประภา

3.2.3 นางนันทินี (พูลศิริ) + นายสดิศ ทำทัน

3.2.3.1 ค.ช.ปิอบ ทำทัน

พระยาสุรگانต์ประทีปแก้ว (หนิ ฅ สงขลา)

+ (2) คุณหญิงคาด ฅ สงขลา ธิดาหลวงเทพอาญา (วร ฅ สงขลา) 7

3.3 นายอำนาจ ฅ สงขลา + นางสมจิตต์ (สมบุรณ์ยานนท์) 8

3.3.1 น.ส.มัลลิกา ฅ สงขลา

3.3.2 นางปราณี (ฅ สงขลา) + นายกฤษฏา จันทรากุล

3.3.2.1 น.ส.ปิยะมา จันทรากุล

3.3.3 นายสมบูรณ์ ณ สงขลา + นางรุ่งรัตน์ (นั้มสมุทร)

3.3.3.1 นายพันธ์ ณ สงขลา

3.3.3.2 น.ส.พลอยชนก ณ สงขลา

3.3.4 นายวิเศษ ณ สงขลา

พระยาสุรگانต์ประทีปแก้ว (ทนิ ณ สงขลา) + (3) นางสงวน ณ สงขลา 7

3.4 นายจิตร ณ สงขลา + นางสมคิด (มณีอินทร์) 8

3.4.1 น.ส.มณฑิรา ณ สงขลา

3.4.2 นายภราดร ณ สงขลา

4. นางสั่น ไม่ปรากฏข้อมูลบุตร-ธิดา 7

พระยาวิเชียรคีรี (ชม) สมรสกับคุณหญิงสมบุญวิเชียรคีรี ธิดาท่านปิ่น มีธิดา 4 คน 6

5. คุณหญิงช่วง สวัสดิคีรี สมรสกับ พระยาสวัสดิคีรี (เย็น สุวรรณปัทมะ) มีบุตร 3 คน 7

5.1 นายวิเชียร สุวรรณปัทมะ สมรสกับ นางสมถวิล มีบุตรธิดา 8

5.1.1 นายรังสิมัน สุวรรณปัทมะ

5.1.2 นายศักดิ์มาริน สุวรรณปัทมะ

5.1.3 นายศุ่ย สุวรรณปัทมะ

5.1.4 นางลักษณ สุวรรณปัทมะ

5.2 นายประจวบ สุวรรณปัทมะ สมรสกับ นางผอบ มีบุตรธิดา 8

5.2.1 พ.ต.ประจักษ์ สุวรรณปัทมะ

5.2.2 น.ส.ประณีต สุวรรณปัทมะ

5.2.3 นายประคุณ สุวรรณปัทมะ

5.2.4 นายประวีณ สุวรรณปัทมะ

5.2.5 น.ส.ประเทือง สุวรรณปัทมะ

5.3 นายประกอบ สุวรรณปัทมะ สมรสกับ นางขิต (จารุจินดา) มีธิดา 1 คน 8

5.3.1 น.ส.เพียงกาญจน์ สุวรรณปัทมะ

6. คุณหญิงพจนาวिलाศ (เชย นิโรดม)

คุณหญิงพจนาวिलाศ (เชย นิโรดม) สมรสกับ พระยาพจนาวिलाศ (แปะ นิโรดม) ไม่มีบุตรธิดา 7

7. นางชานานุกลกิจ (สงวน จารุจินดา) สมรสกับ หลวงชานานุกลกิจ (จวง จารุจินดา)

คู่ที่ หลวงชานานุกลกิจ (จวง จารุจินดา) ในสายเจ้าพระยาวิเชียรคีรี (เม่น) เจ้าเมืองสงขลาลำดับที่ 6 7

8. นางเพชรศิรีศรีราชสงคราม (แخم ฅ ลำปาง)

นางเพชรศิรีศรีราชสงคราม (แخم ฅ ลำปาง) สมรสกับ พระเพชรศิรีศรีราชสงคราม (เจ้าแก้วเมืองไท ฅ ลำปาง)
มีบุตร 2 คน 7

8.1 เจ้าเชิดกาวิละ ฅ ลำปาง สมรสกับ เจ้าอาบคำ ฅ ลำปาง มีบุตรธิดา 8

8.1.1 นายอภิชัย ฅ ลำปาง

8.1.2 นางอัญชลีพร (ฅ ลำปาง) สมรสกับ น.พ.อนันต์ ธรรมจรรย์ศรี

8.1.2.1 นายกานต์ ธรรมจรรย์ศรี

8.1.2.2 นายกฤต ธรรมจรรย์ศรี

8.1.3 นายเอกชัย ฅ ลำปาง

8.1.4 น.ส.อัญชัญ ฅ ลำปาง

8.1.5 นางชนัญญา (ฅ ลำปาง) + นายคมสันต์ ฅ ลำปาง

8.1.5.1 ศีลตรา ฅ ลำปาง

8.1.5.2 คุณกร ฅ ลำปาง

8.2 เจ้าเดชา ฅ ลำปาง สมรสกับ นางจันทร์คำ (พรหมวงศ) มีธิดา 2 คน 8

8.2.1 นางผานิต (ฅ ลำปาง) สมรสกับ นายสมนึก เจตนจิราวัฒน์ มีบุตร 1 คน

8.2.1.1 นายพฤทธ์ เจตนจิราวัฒน์

8.2.2 นางเพลินพิศ (ฅ ลำปาง) สมรสกับนายชัชวาล สุวรรณภาณุ มีธิดา 2 คน

8.2.2.1 น.ส.ชมเพลิน สุวรรณภาณุ

8.2.2.2 น.ส.ชวณพิศ สุวรรณภาณุ

พระเพชรศิรีศรีราชสงคราม (เจ้าแก้วเมืองไท ฅ ลำปาง) + (2) นางน้อม (ฅ สงขลา) มีธิดา 1 คน

8.3 เจ้านางจันทร์ ฅ ลำปาง 8

พระเพชรศิรีศรีราชสงคราม (เจ้าแก้วเมืองไท ฅ ลำปาง) + (3) เจ้าแม่จรรย์ศรี (ฅ สงขลา)

คู่ที่ เจ้าแม่จรรย์ศรี ที่สายเจ้าพระยาวิเชียรคีรี (แม่) เจ้าเมืองสงขลาลำดับที่ 6 7

9. แม่อ่อน 7

10. เอื่อน 7



สายพระปลัดเมืองสงขลา
(ห้องพระยากลาง)



พระปลัดเมืองสงขลา (ห้องพระยากลาง) ช่วยราชการในสมัยพระยาวิเชียรคีรี (เดียนเส็ง) มีบุตร คือ

หลวงเทพอาญา (วร) เป็นทนายแผ่นดิน ทำหน้าที่หัวหน้าฝ่ายกฎหมายประจำเมืองสงขลา

สมรสกับ คุณจวง ณ สงขลา มีบุตร-ธิดา 6 คน

4

1. นางแหม ณ สงขลา

5

2. ขุนจ่าณรงค์นราภิ (ขร ณ สงขลา) + (1) นางผัด

5

2.1 นายจิตร (สุดจิตร) ณ สงขลา + นางฉาย (สุนทรานนท์) มีบุตรธิดา 5 คน

6

2.1.1 นายมงคล ณ สงขลา + นางสมศรี (สว่างแสง)

7

2.1.1.1 นายขลิบ ณ สงขลา + นางศิวพร ยิ้มเพชร

2.1.1.1.1 นนทยา ณ สงขลา (ญ)

2.1.1.1.2 แพรตะวัน ณ สงขลา (ญ)

2.1.1.1.3 อัญญาดา ณ สงขลา (ญ)

2.1.1.2 นางจินดารัตน์ (ณ สงขลา) + นายวุฒิชัย วุฒิสวัสดิ์ชาติกุล

2.1.1.2.1 ศุภฤกษ์ ณ สงขลา (ช)

2.1.1.2.2 แววิศาศ์ ณ สงขลา (ญ)

2.1.1.3 นางรมย์ชลิ (ณ สงขลา) + นายอินธิเดชน์ พลอินทร์

2.1.1.4 นายกิตติ ณ สงขลา + นางวรรณนา (โชติจาดุพร)

2.1.1.4.1 พิรุณ ณ สงขลา (ช)

2.1.1.5 นายธนาพงศ์ ณ สงขลา + นางสาวจิตร (หะวะนิช)

2.1.2 นางมณฑา (ณ สงขลา) + นายชินษฐ์ สมบัติยานุชิต

7

2.1.2.1 นายเทอด สมบัติยานุชิต

2.1.3 นางดาวร (ณ สงขลา) + นายประมุข ทัพพะรังสี

7

2.1.3.1 ปภัสรา ทัพพะรังสี (ญ)

2.1.3.2 นรรัตน์ ทัพพะรังสี (ญ)

2.1.4 นางอาภรณ์ (ณ สงขลา) + พ.ต.อ. บรรเจิด สุขวัฒนา

7

2.1.4.1 อุษณีย์ ณ สงขลา (ญ)

2.1.4.2 โกสุม ณ สงขลา (ญ)

2.1.4.3 ภาสกร สุขวัฒนา (ช)

2.1.4.4 จีรัศย์ ณ สงขลา (ญ)

2.1.5 นายสมรรณ ณ สงขลา

7

2. ขุนจ้านงศ์นราภิจ (ขร ณ สงขลา) + (2) นางสู่น	5
2.2 นางสะอั้ง (ณ สงขลา) + นายศรีพัฑ มินะกนิษฐ	6
2.2.1 พ.อ.ยอดญาติ มินะกนิษฐ + นางสมสุข (รัชทานิษฐ์)	7
2.2.1.1 พ.ต.ณรุวิชัย มินะกนิษฐ + นางพิมลดา	
2.2.1.1.1 ด.ญ.ภัทรนิษฐ์ มินะกนิษฐ	
2.2.1.2 น.ส.พิชฉิณี มินะกนิษฐ	
2.2.2 รศ. ธดาวดี มินะกนิษฐ	7
2.2.3 พ.ต.ท. ณัฏศิษฐ์ มินะกนิษฐ	7
2.2.3.1 นายกัมปนาจัน มินะกนิษฐ	
2.2.3.2 นายกางปานทร์ มินะกนิษฐ	
2.2.3.3 นายปานทิต มินะกนิษฐ	
2.2.3.4 นายพิชณดร์ มินะกนิษฐ	
2.2.4 พลตรีหญิง ปาณทรา มินะกนิษฐ	7
2.3 นางอินทิดา (ณ สงขลา) + นายพัน นิตยวิมล	6
2.3.1 นายจิรันดรรัฐ นิตยวิมล + นางมณฑิณี	
2.3.2 นายณัฐพัชร์ นิตยวิมล + นางนิตยาภาส (นพคุณ)	
2.3.3 นางจักรปาณี (นิตยวิมล) + นายเอกพันธ์ เขาวนวานิชย์	
2.3.3.1 น.ส.สุธินี เขาวนวานิชย์	
2.3.4 พ.ต.อ.ชัยวัฒน์ นิตยวิมล + นางทวิวรรณ	
2.3.5 ร.ต.อ.วสุเวชน นิตยวิมล + นางนวรรค์	
2.4 นางผะอบ (ณ สงขลา) + นายเกษม จิตต์คานนท์	6
2.4.1 ร.ต.อรุณศักดิ์ จิตต์คานนท์ ร.น.	
2.5 ร.ต.ประสาน ณ สงขลา	6
3. นางอ้น ณ สงขลา	5
3.1 นางเกสร (ณ สงขลา) + ขุนนรสุข (ณ นคร)	
3.1.1 นางมาลี ณ นคร	
3.1.2 นายชำนาญ ณ นคร	
3.1.3 นางสุดสวาท ณ นคร	
4. นางพินิจนรากร (เจิม ณ สงขลา) + พระพินิจนรากร (ไม่มีบุตร)	5
5. คุณหญิงสุรการ์ตประทีปแก้ว (ตาด ณ สงขลา) + พระยาสุรگانต์ประทีปแก้ว (หน)	
บุตรพระยาวิเชียรคีรี (ชม) คุณชาย พระยาวิเชียรคีรี (ชม) เจ้าเมืองสงขลาลำดับที่ 8	5
6. นายสุดใจ ณ สงขลา + (1) นางพุ่ม	5
6.1 นางวิจิตรา (ณ สงขลา) + นายเจริญ โชติพันธ์ (บุตรขุนอาทรราชหิรัญ)	6
6.1.1 นายจิโรจน์ (โชติพันธ์) + นางครุณี (วลัยพรรณ)	7
6.1.1.1 นางจิรวดี (โชติพันธ์) + นายสีบวงษ์ จินดาพล	
6.1.1.1.1 ด.ญ. จิรัชญา จินดาพล	

6.1.2 น.ส.สุมณฑา โชติพันธุ์ (ดีงแก่กรรม)	7
6.1.3 ผศ.มยุรี (โชติพันธุ์) + นายเฉลิม เลื่อนราม	7
6.1.3.1 นายศิวพงศ์ เลื่อนราม + นางบัณฑิตา (วิรัชทัย)	
6.1.3.1.1 ด.ช.กฤตวัฒน์ เลื่อนราม	
6.1.3.1.2 ด.ญ.ปุณทริกา เลื่อนราม	
6.1.3.2 พญ. ศิรดา (เลื่อนราม) + นายธีรวิทย์ ภูริวัฒนพงศ์	
6.1.3.2.1 ด.ช.ธีศิลป์ ภูริวัฒนพงศ์	
6.1.3.2.2 ด.ช.ภูศิลป์ ภูริวัฒนพงศ์	
6.1.3.3 นายศินุพงศ์ เลื่อนราม	
6.1.4 นายธงชัย โชติพันธุ์ + นางสมศรี (จันดาสิงห์)	7
6.1.4.1 นายจตุพล โชติพันธุ์ + นางปิยะมาศ	
6.1.4.1.1 ด.ช.ฉัตรดนัย โชติพันธุ์	
6.1.4.1.2 ด.ญ.ข้าวปราง โชติพันธุ์	
6.1.4.2 น.ส.ศิววรรณ โชติพันธุ์	
6.1.5 นางจิราภรณ์ (โชติพันธุ์) + นายสมบุรณ์ จันทพันธ์	7
6.1.5.1 น.ส.อริวดี จันทพันธ์	
6.1.5.2 นายสาละวิน จันทพันธ์ + นางภัทริญา (โสธายะเพชร)	
6.1.5.3 นายสินธุ์ จันทพันธ์	
6.1.5.4 นายศุวิล จันทพันธ์	
6.1.6 นางอร่ามศรี (โชติพันธุ์) + นายจรินทร์ ไกรเทพ	7
6.1.6.1 น.ส.เจิดจ้า ไกรเทพ	
6.1.6.2 น.ส.จอมใจ ไกรเทพ	
6.1.7 นางพรรณงาม (โชติพันธุ์) + นายพิชิตพงษ์ พราหมณ์พันธ์	7
6.1.8 นางจันทร์วีดี (โชติพันธุ์) + รศ. ดร.ชูศักดิ์ ลิ่มสกุล	7
6.1.8.1 นายชวิษฐา ลิ่มสกุล	
6.1.8.2 น.ส.ชนนิษฐ์ ลิ่มสกุล	
6.1.8.3 นายชฎานนท์ ลิ่มสกุล	
นายสุดใจ ณ สงขลา + (2) นางเรใจ	5
6.2 นางจารุณี (ณ สงขลา) + นายอร่าม ไรจนะหัสติน	6
6.2.1 น.ส.จารุจินดา ไรจนะหัสติน	
6.2.2 นายเฉลิม ไรจนะหัสติน	
6.2.3 น.ส.อังสุมาลี ไรจนะหัสติน	